

# **BAXI S.p.A.**



**MAIN 24 Fi – 24 i**  
**SPARE PARTS CATALOGUE**  
**- October 2004 -**



# COME SI CONSULTA IL CATALOGO RICAMBI

Dopo le tavole esplosi caldaie si trovano le liste dei componenti delle caldaie, suddivise in varie colonne, con il seguente significato:

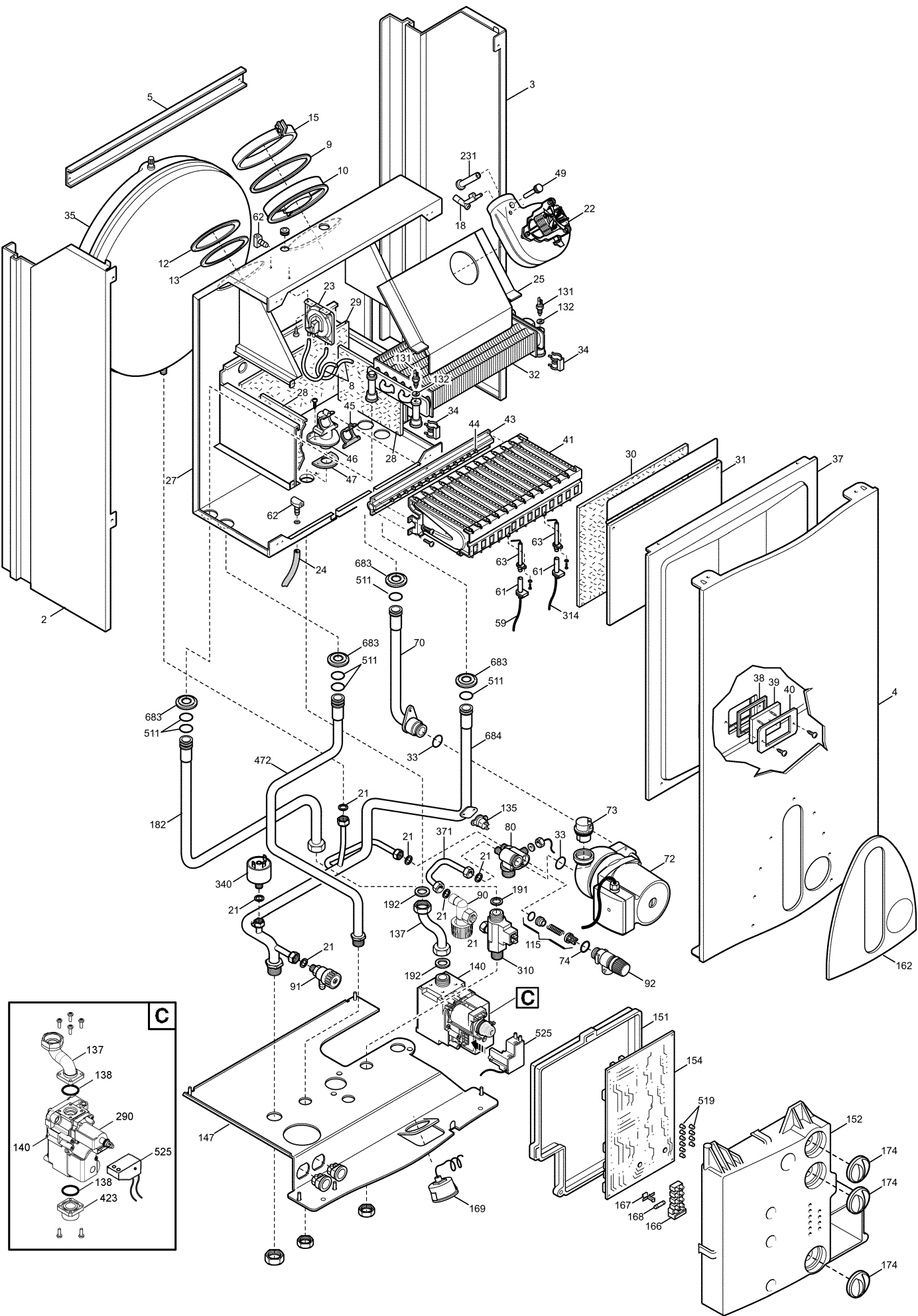
<b>Pos.</b>	Numero di identificazione del componente nella tavola esplosa della caldaia.
<b>Descrizione</b>	Breve descrizione del componente.
<b>Code</b>	Codice BAXI S.p.A. del componente.
<b>Tab. XX</b>	XX è il numero della tavola esplosa caldaia riferita al modello in esame.
<b>From serial number</b>	Data (anno e settimana) di inizio produzione di un componente (prime quattro cifre della targa matricola caldaia). Esempio: <b>B005: anno 2000</b> (B indica il decennio 2000-2009; 0 indica l'anno) - <b>5<sup>a</sup> settimana</b> . Se la casella è vuota significa che il componente è in uso dall'inizio produzione del modello di caldaia.
<b>To serial number</b>	Data (anno e settimana) di fine produzione di un componente (prime quattro cifre della targa matricola caldaia). Esempio: <b>B012: anno 2000 – 12<sup>a</sup> settimana</b> (N.B. la data di fine produzione è da considerarsi indicativa). Se la casella è vuota significa che il componente è ancora in uso.
<b>Interchangeable</b>	Intercambiabilità tra nuovo componente entrato in produzione e vecchio componente uscito dalla produzione. YES: il nuovo componente è intercambiabile con quello vecchio. NO: il nuovo componente <u>non</u> è intercambiabile con quello vecchio.

# HOW TO READ THE SPARE PARTS CATALOGUE

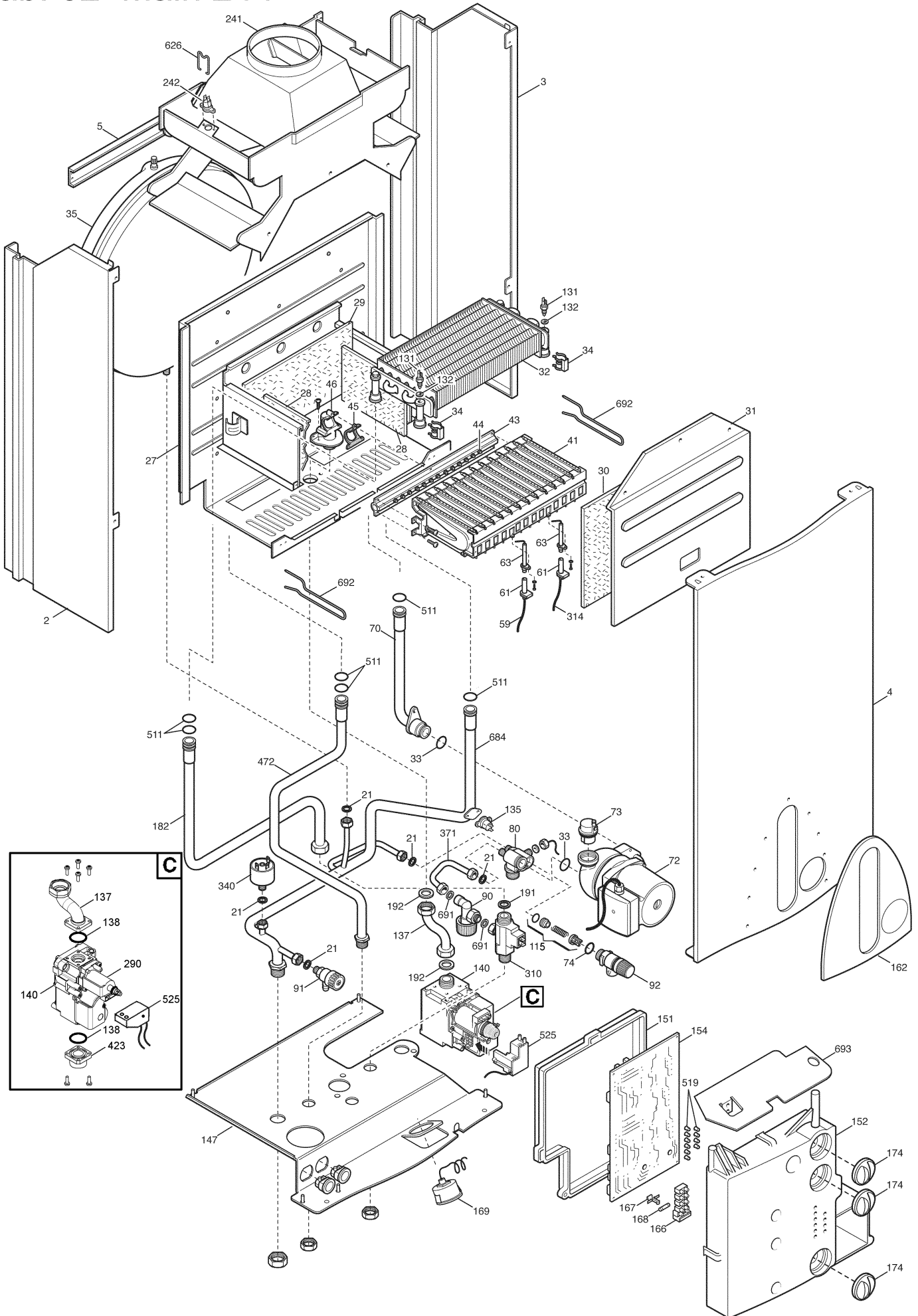
In the spare part catalogue, after the exploded diagrams, there are the components lists of the boilers; this is the meaning of the different columns:

<b>Pos.</b>	Identification number of the component in the exploded diagram of the boiler.
<b>Description</b>	Short description of the component.
<b>Code</b>	BAXI S.p.A. code of the component.
<b>Tab. XX</b>	XX is the exploded diagram number of the boiler taken into consideration.
<b>From serial number</b>	Date (year and week) identifying the beginning of production of a component (taken from the serial number of the boiler). e.g. <b>B005: year 2000</b> (B identifies the decade 2000-2009; 0 identifies the year) – <b>5<sup>th</sup> week</b> . If the box is empty, the component is in use from the beginning of production of the boiler.
<b>To serial number</b>	Date (year and week) identifying the end of production of a component (taken from the serial number of the boiler). e.g. <b>B012: year 2000</b> (B identifies the decade 2000-2009; 0 identifies the year) – <b>12<sup>th</sup> week</b> . If the box is empty, the component is still in use.
<b>Interchangeable</b>	It identifies the interchangeability between the new component and the old one. YES: components are interchangeable. NO: components are <u>not</u> interchangeable.

Tab. 01 Main 24 Fi



# Tab. 02 Main 24 i



# MAIN 24 Fi - i

1/10/04

ESB-A3224X650-MAIN 24 Fi  
 ESB-A3224X651-MAIN 24 Fi  
 ESB-A3224X650-MAIN 24 i  
 ESB-A3224X651-MAIN 24 i

X=1->LPG / X=3->NATURAL GAS

Pos	Description	Descrizione	Code	Tab. 01	Tab. 01	Tab. 02	Tab. 02	From serial number	To serial number	Inter-changeable	Note
2	LEFT PANEL ASSEMBLY	ASS.FIANCO SX	5663680	•	•						
2	LEFT PANEL ASSEMBLY	ASS.FIANCO SX	5668310			•	•				
3	RIGH PANEL ASSEMBLY	ASS.FIANCO DX	5663670	•	•						
3	RIGH PANEL ASSEMBLY	ASS.FIANCO DX	5668300			•	•				
4	FRONTAL PANEL	PANN.FRONTALE	5113850	•	•	•	•				
5	FRONTAL TRAVERSE	TRAVERSA COLLEG.FIANCHI	5113790	•	•	•	•				
8	AIR PRESSURE SWITCH PIPE L=270	TUBO PRESSOSTATO 4,5 X 8 L=270	5408080	•	•						
9	SUCTION RESTRICTOR D.80	RIDUZIONE ASPIRAZIONE D.80	5108700	•	•						
10	COAXIAL FLUE GASKET	GUARNIZIONE FUMI	5409450	•	•						
12	SUCTION CAP	TAPPO ASPIRAZIONE	5108690	•	•						
13	SUCTION CAP GASKET	GUARNIZIONE TAPPO ASPIRAZIONE	5407400	•	•						
15	JOINT ASSEMBLY D. 100 L=20 (with screws)	GIUNTO D.100 L=20 VERN.	5664050	•	•						
18	FLUE PLASTIC VENTURI	VENTURI INCLINATO	5409580	•	•						
21	GASKET 6,1X12X1,5 WRC	GUARNIZIONE 6,1X11,5X1,5 WRC	5402050	•	•	•	•				
22	FAN 1 SPEED	VENTILATORE 1 VELOCITÀ	5663810	•	•						
23	FAN PRESSURE SWITCH	PRESSOSTATO FUMI	5663820	•	•						
24	COMPENSATION PIPE L=130	TUBO PRESA COMPENSAZ. L-130	5407930	•	•						
25	CONVEYOR	CONVOGLIATORE FUMI	5113800	•	•						
25	CONVEYOR ASSEMBLY	ASSIEME CAMERA FUMI	5668420			•	•				
27	COMBUSTION CHAMBER ASSEMBLY	ASS.CAM.STAGNA/CAM.COMBUSTIONE	5663650	•	•						
27	COMBUSTION CHAMBER ASSEMBLY	ASS.SCHIENALE CAM.COMBUS.	5668290			•	•				
28	LATERAL INSULATING PANEL	PANNELLO ISOLANTE LATERALE	5212210	•	•						
28	LATERAL INSULATING PANEL	PANNELLO ISOLANTE LATERALE	5212510			•	•				
29	REAR INSULATING PANEL	PANNELLO ISOLANTE POSTERIORE	5212220	•	•	•	•				
30	FRONTAL INSULATING PANEL (FF)	PANNELLO ISOL.FRONTALE	5212260	•	•						
30	FRONTAL INSULATING PANEL (FF)	PANNELLO ISOL.FRONTALE	5212540			•	•				
31	COMB. CHAMBER PANEL	FRONTALE CAMERA DI COMBUSTIONE	5113820	•	•						
31	COMB. CHAMBER PANEL	FRONTALE CAMERA DI COMBUSTIONE	5114290			•	•				
32	BI-THERMAL HEAT EXCHANGER	ASS. SCAMBIATORE BITERMICO	5663720	•	•	•	•				
32	BI-THERMAL HEAT EXCHANGER + OR (5663720 + 5404600)	ASS. SCAMBIATORE BITERMICO + OR (56637	616170	•	•	•	•				

# MAIN 24 Fi - i

1/10/04

ESB-A3224X650-MANN 24 Fi  
 ESB-A3224X651-MANN 24 Fi  
 ESB-A3224X650-MANN 24 i  
 ESB-A3224X651-MANN 24 i

X=1->LPG / X=3->NATURAL GAS

Pos	Description	Descrizione	Code	Tab. 01	Tab. 01	Tab. 02	Tab. 02	From serial number	To serial number	Inter-changeable	Note
33	O-RING 22X3 EPDM	ANELLO OR 22X3 EPDM	5403130	•	•	•	•				
34	PRIMARY EXCHANGER CLIPS	CLIP SCAMBIATORE GIANNONI	5113650	•	•	•	•				
35	EXPANSION VESSEL 8L	VASO ESPANSIONE 8L	5663880	•	•						
35	EXPANSION VESSEL 7L	VASO ESPANSIONE 7L	5668370			•	•				
37	SEALED CHAMBER FRONT PANEL	ASS.FRONTALE C.S.	5663830	•	•						
38	PILOT SIGHT GLASS GASKET	GUARNIZIONE PER VETRINO	5401610	•	•						
39	PILOT SIGHT GLASS	VETRINO ISPEZIONE FIAMMA	5203930	•	•						
40	PILOT SIGHT FRAME	CORNICE PER VETRINO CS	5103360	•	•						
41	BURNER ASSEMBLY (13 ELEMENTS)	ASS.BRUCIATORE 13 ELEM.	5663710	•	•	•	•				
43	GAS RAMP WITH INJECTORS (N.G. D.1,28)	ASS.RAMPA 13 F-U.D.1,28	612960	•	•						
43	GAS RAMP WITH INJECTORS (N.G. D.1,18)	ASS.RAMPA 13 F-U.D.1,18-	615260			•	•				
44	L.P.G. INJECTORS KIT D=0,74	TRASFORMAZIONE MET-GPL D=0,74	5666390	•	•	•	•				
44	NATURAL GAS INJECTORS KIT	TRASFORMAZIONE GPL-MET	5666400	•	•						
44	NATURAL GAS INJECTORS KIT	TRASFORMAZIONE GPL-MET	5669460			•	•				
45	GAS RAMP GASKET	GUARNIZIONE RAMPA	5407940	•	•	•	•				
46	GAS RAMP CONNECTING FLANGE	RACCORDO FLANGIATO PIANO	5211030	•	•	•	•				
47	GASKET (GAS RAMP/SEALED CHAMBER)	GUARNIZ.RACCORDO RAMPA CS	5404760	•	•						
49	HOSE ADAPTER CAP	TAPPO PER PRESA DI PRESSIONE	5409520	•	•						
59	IGNITION ELECTRODE CABLE	CAVO ACCENDITORE (X CONN.NAC)	8419050	•	•	•	•				
61	ELECTRODE PROTECTION CAP	CUFFIA PER CANDELA	5407830	•	•	•	•				
62	SEALED CHAMBER HOSE ADAPTER	PRESA DI PRESSIONE	5409570	•	•						
63	IGNITION ELECTRODE	CANDELA ACCENSIONE DX	8422570	•	•	•	•				
70	PIPE ASSEMBLY (PUMP/EXCHANGER)	ASS.TUBO POMPA -SCAMB.	5663730	•	•						
70	PIPE ASSEMBLY (PUMP/EXCHANGER)	ASS.TUBO POMPA -SCAMB.	5668320			•	•				
72	PUMP UP 15-50 AO (GRUNDFOS)	POMPA UP 15-50 AO GRUNDFOS	5655200	•	•	•	•				
73	AIR VENT VALVE WITH O-RING (CALEFFI)	VALVOLA SFOGO AR.CALEFFI	607290	•	•	•	•				
74	OR 14X1,78 EP	ANELLO OR 14X1,78 EP	5406360	•	•	•	•				
80	HYDRAULIC INLET GROUP	CORPO R.R.	5212240	•	•	•	•				
90	FILLING TAP	RUBINETTO NOVASFER G1/4 M-F	5663780	•					B323		
90	FILLING TAP	RUBIN.CARIC.MF G1/4	5667980	•	•	•	•	B323		NO	

# MAIN 24 Fi - i

1/10/04

ESB-A3624X650-MAIN 24 Fi  
 ESB-A3624X651-MAIN 24 Fi  
 ESB-A3224X650-MAIN 24 i  
 ESB-A3224X651-MAIN 24 i

X=1->LPG / X=3->NATURAL GAS

Pos	Description	Descrizione	Code	Tab. 01	Tab. 01	Tab. 02	Tab. 02	From serial number	To serial number	Inter-changeable	Note
91	DRAINING TAP	RUBIN.OT. SCAR.CALD.	5652030	•	•	•	•				
92	HYDRAULIC SAFETY VALVE WITH O.R. -3 bar-	VALV.SICUREZZA 3 BAR	5653690	•	•	•	•				
115	BY-PASS PLUG ASSEMBLY	VALV.NON RITORNO BY-PASS FUGAS	5663020	•	•	•	•				
131	NTC SENSOR (HONEYWELL)	SONDA RAPIDA HONEYWELL	8434820	•	•	•	•				
132	NTC SENSOR GASKET	GUARNIZ.SONDA 9,7X15X2 CENTEL.	5402830	•	•	•	•				
135	LIMIT THERMOSTAT 105°C	TERMOST.LIM.105°C C/FAST.PIEG.	9950760	•	•	•	•				
137	GAS PIPE	TUBO GAS	5663690	•							1
137	GAS PIPE	TUBO GAS	5669650		•						2
137	GAS PIPE	TUBO GAS	5668360			•					3
137	GAS PIPE	TUBO GAS	5670420				•				4
138	O-RING 22,22X2,62	ANELLO OR 22,22X2,62	5402010		•		•				
140	GAS VALVE (SIT 845063 SIGMA)	VALVOLA GAS SIT-845063 SIGMA	5658830	•	•	•	•				
140	GAS VALVE (HONEYWELL VK4105M 5033)	V.GAS HON.VK4105M 5033 C/CAPP.	5665220		•		•				5
147	CONNECTION TRAVERSE	TRAVERSA PORTARAC.VERNICIATA	5113780	•	•						
147	CONNECTION TRAVERSE	TRAVERSA PORTARAC.VERNICIATA	5668500	•	•	•	•				
151	ELECTRIC BOX REAR COVER	COPERCHIO COMANDI	5409550	•	•	•	•				
152	PRINTED CONTROL PANEL	CRUSCOTTO COMANDI	5663890	•	•						
152	PRINTED CONTROL PANEL	CRUSCOTTO COMANDI	5668390			•	•				
154	P.C.B. (SIT)	SCHEDA BITERMICA INTEGRATA-SIT	5663840	•					B323		
154	P.C.B. (SIT)	SCHEDA BIT.INTEGR.SIT ATM.	5668020	•	•	•	•	B323		YES	
154	P.C.B. (HONEYWELL)	SCHEDA BIT.INTEGRATA HON.	5669660	•	•	•	•	B406		YES	
162	PANEL PLATE	MASCH.MAIN SERIG.BAXI	5665020	•	•						
162	PANEL PLATE	MASCH.MAIN SERIG.BAXI	5668410			•	•				
166	TERMINAL BLOCK	MORSETTIERA 5P C/PORTAFUSIBILE	8421590	•	•	•	•				
167	FUSE HOLDER	PORTAFUSIBILE	5405340	•	•	•	•				
168	FUSE (2A-250V)	FUSIBILE 2A 250V-IMQ-	9950580	•	•	•	•				
169	MANOMETER D.40 -T&G	MANOMETRO D.40-T&G-	9951330	•	•	•	•				
174	KNOB	MANOPOLA	5409540	•	•	•	•				
182	COLD WATER PIPE ASSEMBLY	ASS.TUBO E.S.	5663800	•	•						
182	COLD WATER PIPE ASSEMBLY	ASS.TUBO E.S.	5668330			•	•				



# MAIN 24 Fi - i

1/10/04

ESB-A3224X650-MAIN 24 Fi  
 ESB-A3224X651-MAIN 24 Fi  
 ESB-A3224X650-MAIN 24 i  
 ESB-A3224X651-MAIN 24 i

X=1->LPG / X=3->NATURAL GAS

Pos	Description	Descrizione	Code	Tab. 01	Tab. 01	Tab. 02	Tab. 02	From serial number	To serial number	Inter-changeable	Note
191	GASKET G1/2 AFM 34	GUARNIZ.G1/2 AFM 34	5408970	•	•	•	•				
192	GASKET G 3/4 17X24X2 WRC	GUARNIZIONE G3/4-17X24X2-WRC	5404650	•	•	•	•				
231	FLUE INTAKE	PRESA FUMI	5409480	•	•						
241	DRAUGHT DIVERTER ASSEMBLY	ASSIEME CAMERA FUMI	5668420			•	•				
242	FLUE SAFETY THERMOSTAT 70°C	TH FUMI 70°-FAST.PIEG-COLLAUD.	600870			•	•				
290	MODULATOR ASSEMBLY -VK4105M-	ASSIEME MODULATORE VK4105M	5665230		•		•				7
310	DHW FLOW SWITCH (BITRON)	FLUSSOSTATO BITRON	5663770	•	•	•	•				
314	FLAME SENSING ELECTRODE CABLE	CAVO CANDELA RIVELAZIONE	8418870	•	•	•	•				
340	SAFETY CH PRESSURE SWITCH	PRESSOSTATO RISCALDAMENTO	5663750	•	•	•	•				
371	DRAINING PIPE	TUBO CARICAMENTO	5663790	•					B323		
371	DRAINING PIPE	TUBO CARICAMENTO	5667990	•	•	•	•	B323		NO	
423	GAS VALVE CONNECTION	RACCORDO VALVOLA GAS	5210410	•	•	•	•				6
472	DHW OUTLET PIPE	ASS.TUBO U.S.	5663760	•	•						
472	DHW OUTLET PIPE	ASS.TUBO U.S.	5668350			•	•				
511	O-RING 17,86X2,62	ANELLO OR 17,86X2,62 EP	5404600	•	•	•	•				
519	NEON GLASS	GEMMA SEGNALEZIONE-LUNA	5407780	•	•	•	•				
525	NAC CONNECTOR (SIT)	CONNETTORE NAC-SIT 0504014	8419060	•	•	•	•				8
525	ANSTOSS CONNECTOR	CONNETTORE ACCENDITORE ANSTOSS	8510910		•		•				7
626	FLUE SAFETY THERMOSTAT CLIP	MOLLA TERMOSTATO FUMI	5114370			•	•				
683	GASKET (PIPE/SEALED CHAMBER)	GUARNIZIONE RACCORDO RAMPA	5408810	•	•						
684	BY-PASS/HEATING INLET/EXCHANGER PIPE ASSEMBLY	ASS.TUBO SCAMB.MR/BY-PASS	5663740	•	•						
684	BY-PASS/HEATING INLET/EXCHANGER PIPE ASSEMBLY	ASS.TUBO SCAMB.MR/BY-PASS	5668340			•	•				
691	GASKET 9X4X3	GUARNIZIONE 9X4X3	5410320	•	•	•	•	B323			
692	PRIMARY EXCHANGER CLIPS	CLIP SCAMBIATORE ATMOSF.	5114360			•	•				
693	PRINTED CONTROL PANEL PROTECTION	PROTEZIONE CRUSCOTTO	5114350			•	•				
9999	POWER SUPPLY WIRING	GRUPPO CABLAGGIO RETE	8510340	•	•						
9999	POWER SUPPLY WIRING	GRUPPO CABLAGGIO RETE	8510740			•	•				
9999	LOW VOLTAGE COMP. WIRING	GRUPPO CABLAGGIO B.T.	8510350	•	•						
9999	LOW VOLTAGE COMP. WIRING	GRUPPO CABLAGGIO B.T.	8510750			•	•				

# MAIN 24 Fi - i

1/10/04

ESB43224X650-MAIN 24 FI  
 ESB43224X651-MAIN 24 FI  
 ESB43224X650-MAIN 24 i  
 ESB43224X651-MAIN 24 i

X=1->LPG / X=3->NATURAL GAS

Pos	Description	Descrizione	Code	Tab. 01	Tab. 01	Tab. 02	Tab. 02	From serial number	To serial number	Inter-changeable	Note
9999	POWER SUPPLY WIRING	CABLAGGIO ALIMENTAZIONE	8510760			•	•				
9999	EARTH WIRING - SIT	CAVO MASSE-SIT-	8419080	•	•	•	•				
9999	POWER SUPPLY CABLE	CAVO ALIMENTAZIONE	8414620	•	•	•	•				

**Note**

- |  |  |
|--|--|
| 1. To use only with SIT 845063 SIGMA gas valve (5658830)       | 1. Da usare solo con la valvola a gas SIT 845063 SIGMA (5658830)       |
| 2. To use only with Honeywell VK4105M 5033 gas valve (5665220) | 2. Da usare solo con la valvola a gas Honeywell VK4105M 5033 (5665220) |
| 3. To use only with SIT 845063 SIGMA gas valve (5658830)       | 3. Da usare solo con la valvola a gas SIT 845063 SIGMA (5658830)       |
| 4. To use only with Honeywell VK4105M 5033 gas valve (5665220) | 4. Da usare solo con la valvola a gas Honeywell VK4105M 5033 (5665220) |
| 5. To use with gas pipes 5669650 end 5670420                   | 5. Abbinato ai tubi gas 5669650 e 5670420                              |
| 6. To use only with Honeywell VK4105M 5033 gas valve (5665220) | 6. Abbinato alla valvola a gas Honeywell VK4105M 5033 (5665220)        |
| 7. To use only with Honeywell VK4105M 5033 gas valve (5665220) | 7. Abbinato alla valvola a gas Honeywell VK4105M 5033 (5665220)        |
| 8. To use only with SIT 845063 SIGMA gas valve (5658830)       | 8. Abbinato alla valvola a gas SIT 845063 SIGMA                        |



**BAXI**

**BAXI S.p.A.**  
**Via Trozzetti, 20**  
**36061 BASSANO DEL GRAPPA (VI)**  
**ITALY**  
**Tel. +390424517111**  
**Telefax +390424517379**